

令和5年度

学校要覧



愛知県立豊田高等特別支援学校



〒473-0906 豊田市竹町栄21-1

電話 (0565) 54-0011

FAX (0565) 54-0013

<http://www.toyotakoto-sh.aichi-c.ed.jp>

本校は、全日制産業科の学校として設立され、31年が経ちました。
卒業生の1,300名以上が、本県・本地域周辺で職業人として頑張っています。

教育目標

生徒の個性を尊重しながら、自立を目指す職業教育を推進し、社会の一員として必要な知識・技能・態度を備えた人間を育成する。

- ア 集団活動や体験的な学習を通して自律心や協調性を養うとともに、豊かな人間性を育む。
- イ キャリア教育の充実を図り、働くために必要な力を養うとともに、生徒一人一人の社会的・職業的自立を目指す。
- ウ たくましい心や体を育て、生涯にわたり健康で安全な生活を送るための基礎を培う。
- エ 芸術やスポーツなどに親しみ、心身の調和を図る。

校訓 勤勉 感謝 自立



教育課程

令和5年度入学生 教育課程編成表 … 職業教育に重点を置いた授業を、15時間編成しています。

1年	国語	社会	数学	理科	音楽	美術	保健体育	職業	家庭	外国語／英語	工業						農業	特別の教科道徳	特別活動	自立活動	総合的な探究(学習)の時間	合計
											木工	金工	紙工	縫工	セメント加工	窯業	農芸					
2			2	1	1	1	3	1	1	1	2	2	2	2	2	2	2	1	1	*	1	30

2年	国語	社会	数学	理科	音楽	美術	保健体育	職業	家庭	外国語／英語	工業								特別の教科道徳	特別活動	自立活動	総合的な探究(学習)の時間	合計						
											木工		金工		紙工		縫工							セメント加工		窯業		農業	
											木工		6	4	4(※1)													農業	
											金工		4	6	4(※1)													農芸	
											紙工				6	4										4(※1)			
											縫工				4	6										4(※1)			
2	1	2	1	1	1	2	1	1	1	1	4	4	4	4	6	4	1	1	*	1	30								

3年	国語	社会	数学	理科	音楽	美術	保健体育	職業	家庭	外国語／英語	工業								特別の教科道徳	特別活動	自立活動	総合的な探究(学習)の時間	合計						
											木工		金工		紙工		縫工							セメント加工		窯業		農業	
											木工		8											4(※1)				2	
											金工		8											4(※1)				2	
											紙工		4(※1)		8											2			
											縫工		4(※1)				8									2			
2	1	2	1	1	3	1	1	1	1	1	4	4	4	4	8	2	1	1	*	1	30								

(※1)の2種目より1種目を選択する。

時間割表

(例:3年)

	月	火	水	木	金
1	HR/自立活動	必修 木工 金工 紙工 縫工 セメント 窯業	音楽	必修 木工 金工 紙工 縫工 セメント 窯業	選択(※2)
2	英語		職業生活		保健体育
3	美術		国語		数学
4	保健体育		自立活動/道徳		指定(農芸)
5	数学	選択(※2)	テーマ学習(※1)		国語
6	家庭科				

- (※1)テーマ学習(総合的な探究の時間)
- (※2)選択(木工、金工、紙工、縫工、セメント加工、窯業)
- ・毎週火曜日をデュアルシステム実習に対応可能として設定。

日課表

	月曜日～金曜日
読書タイム	8:30～8:40
ST	8:40～8:50
第1時限	8:50～9:40
第2時限	9:50～10:40
第3時限	10:50～11:40
第4時限	11:50～12:40
昼食・休憩	12:40～13:25
第5時限	13:25～14:15
第6時限	14:20～15:10
清掃(月水金)	15:10～15:20
ST(月水金)	15:20～15:30
部活動(月水金)	15:30～16:55

<職業教育>

木材加工

- ベンチ
- スツール
- 木馬など



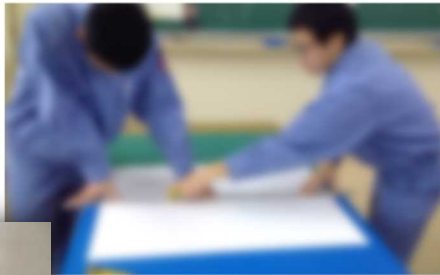
金属加工

- ベンチ
- スツール
- 棚 など



紙器加工

- 紙バンド製品
- 紙袋
- 小物入れ など



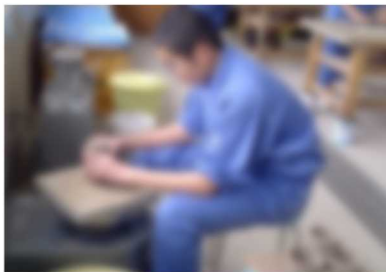
縫製加工

- かっぽう着
- エプロン
- バッグ など



窯業

- 食器類
- 陶製の置物
- 花瓶 など



セメント加工

- クランキー平板
- 丸ブロック
- 平板の敷設作業 など



農芸

- 夏野菜
- 大根
- さつま芋・里芋
- 花壇作り
- 大型機械操作 など



地域施設の敷設作業



外構の整備

◇校外での活躍◇

縫製加工

- ・愛知県障害者技能競技大会 縫製の部 金賞、銀賞 【令和4年度】
- ・全国障害者技能競技大会 縫製の部 出場【令和4年度】

金属加工・紙器加工・縫製加工・木材加工・セメント加工・農芸

- ・竜神交流館（ふれあいまつり）、まめきち cafe、三州足助屋敷、ストロベリーパークみふね

<特色ある取組>

就労に向けて

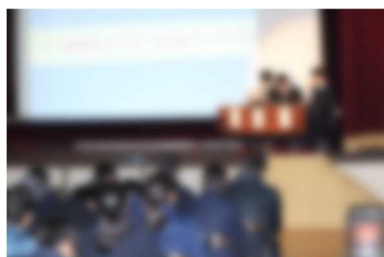
卒業生の話の聞いたり、外部から講師を招いて学習したりする機会を多く設けています。

卒業生の体験談を聞く会



(1年生)

マナー教室



(2・3年生)

租税教室



(2年生)



(3年生)

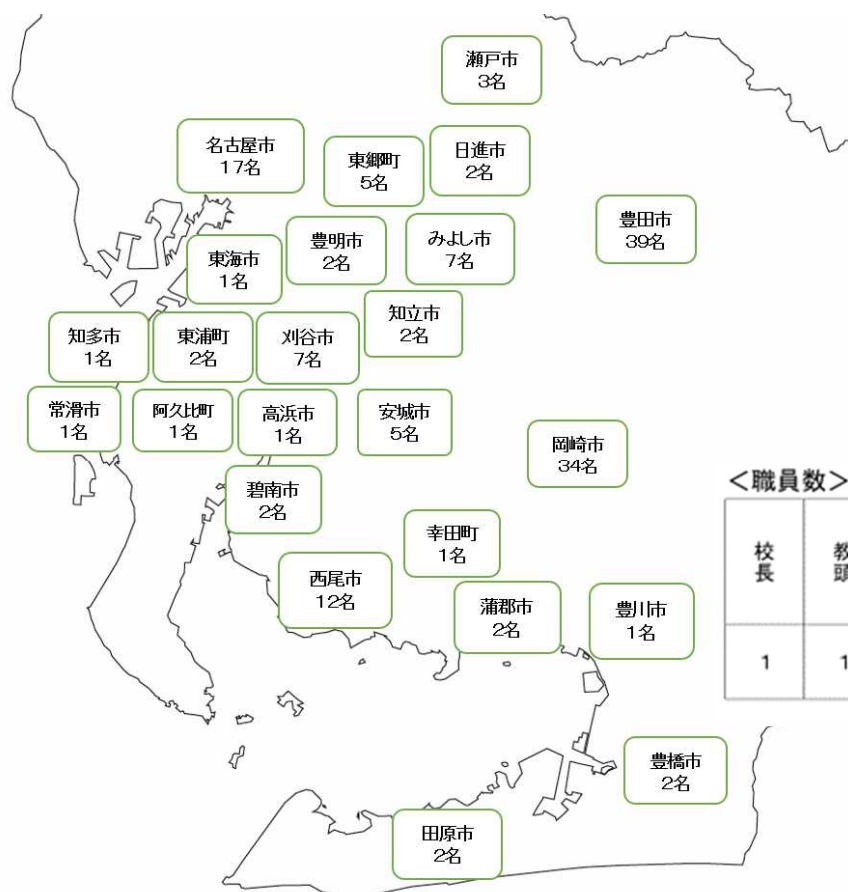
防災学習

平成29年度に文部科学省から防災教育のモデル校に指定され、体験と学習を通して生きる力を身に付けます。



(2年生)

<居住地別生徒数>



<生徒数>

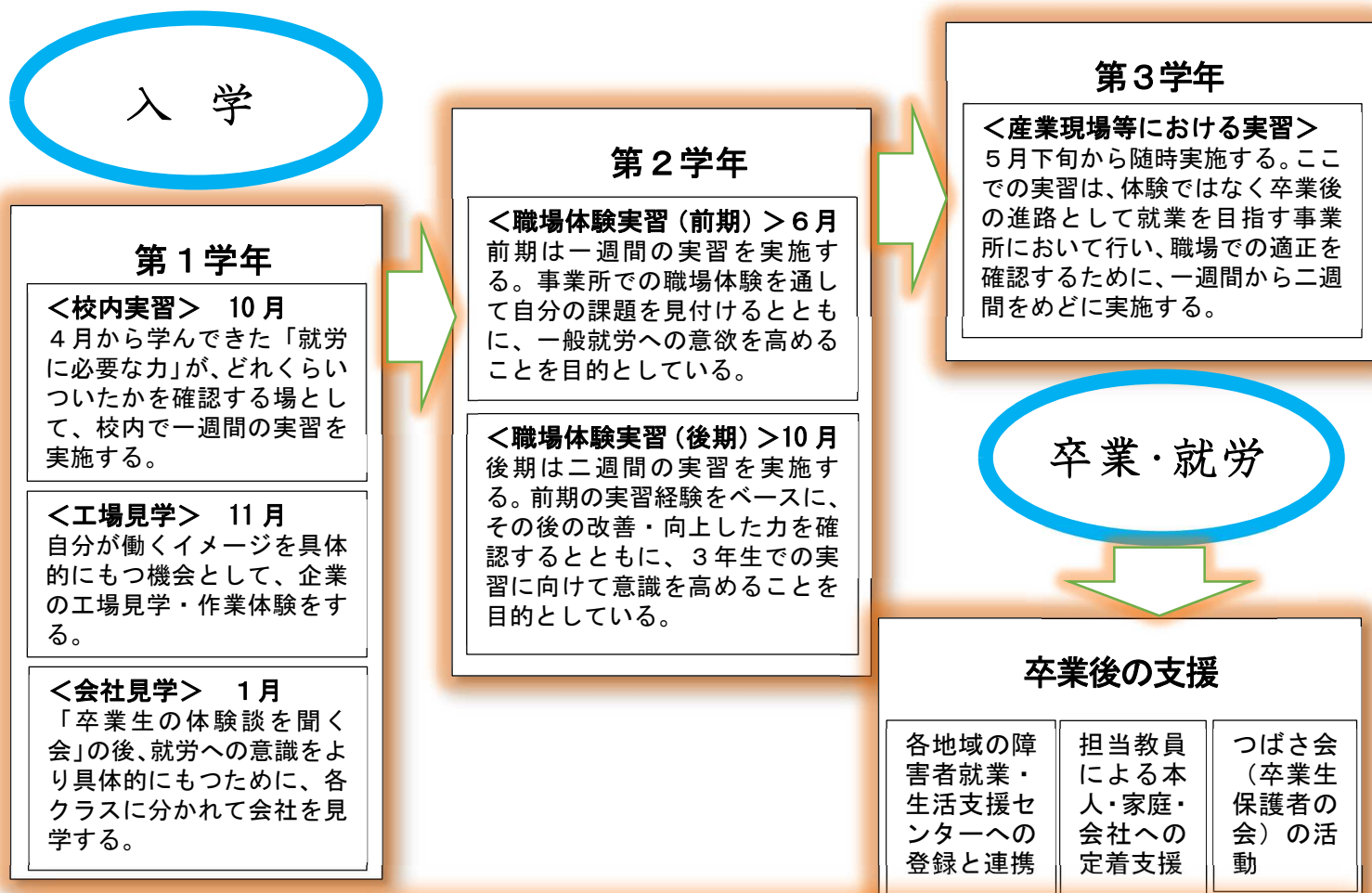
	学級数	生徒数
1年	6	48 (9)
2年	6	51 (9)
3年	6	53 (9)
合計	18	152 (27)

() は寄宿舎生の人数を示し、内数である。

<職員数>

校長	教頭	部 主 事	教 諭 等	養 護 教 諭	実 習 助 手	講 師 等 非 常 勤	指 導 員 寄 宿 舎	総 合 計
1	1	1	45	2	3	4	8	65

＜入学から卒業（就労）までの流れ＞



1・2・3学年共通

＜卒業生の体験談を聞く会＞1月
卒業生の体験を身近に聞いて感じ、就労への意識を高める。

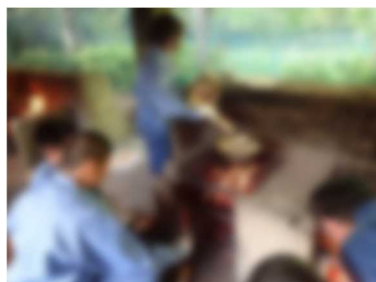
＜卒業生の進路状況（就職率 2年度:90% 3年度:96% 4年度:96%）＞

区分 年度	就 職																	就 労 移 行 支 援 事 業 等	教 育 訓 練 機 関 等	そ の 他	合 計						
	製 造 業											特 例 子 会 社	卸 売 ・ 小 売 業 ・ 飲 食 店	運 輸 ・ 通 信 業	金 融 ・ 保 険 業	サ ー ビ ス 業	建 設 業					公 務 員	そ の 他	小 計			
	食 料 品	化 学 品	家 具 ・ 装 備 品	紙 ・ 紙 加 工 品	出 版 ・ 印 刷 関 連 品	プ ラ ス チ ッ ク 製 品	電 子 部 品	ゴ ム 製 品	織 維 製 品	金 属 製 品	非 鉄 金 属														機 械 製 品	そ の 他	
R2	2	1	0	0	2	1	0	0	0	0	0	0	26	0	6	4	2	0	0	0	0	0	44	4	0	1	49
R3	2	0	0	0	0	1	0	0	0	1	0	36	1	4	4	3	0	0	0	0	0	0	52	2	0	0	54
R4	1	1	0	0	0	0	0	2	0	3	0	27	1	2	3	3	0	1	0	0	0	0	44	1	0	1	46

■令和4年度卒業生進路先

愛三工業株式会社、株式会社アイシン、アイシン化工株式会社、アイシン機工株式会社、アイシン辰栄株式会社、浅井鉄工株式会社、株式会社アドヴィックス、内浜化成株式会社、社会福祉法人ダブルエッチェーAWひまわり、コクネ製作株式会社、株式会社日下歯車製作所、株式会社サーテックカリヤ、株式会社佐藤鉄工所、三栄工業株式会社、シミズ工業株式会社、シロキ工業株式会社、住友ゴム工業株式会社、中央発條株式会社、中電ウイング株式会社、中部薬品株式会社、株式会社東海理化電機製作所、株式会社東郷製作所、トヨタ自動車株式会社、株式会社豊田自動織機、トヨタ車体株式会社、トヨタ生活協同組合、豊田鉄工株式会社、豊臣機工株式会社、名古屋鉄道株式会社、にっくすスマイル株式会社、日本ゼネラルフード株式会社、株式会社ノリタケカンパニーリミテド、株式会社パロー、富士高分子工業株式会社、フタバ産業株式会社、株式会社マキタ、ミヤ電子株式会社、株式会社村上製作所、明和合成株式会社、山崎製パン株式会社

<学校行事>



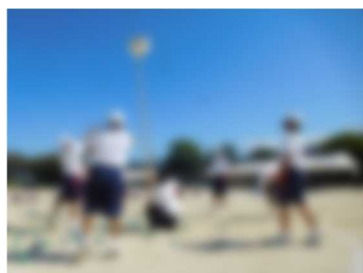
野外活動（1年生）



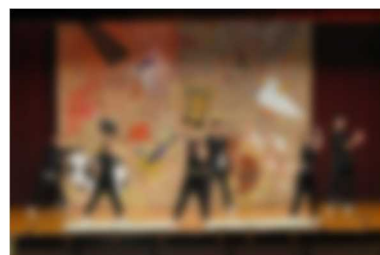
防災デー（2年生）



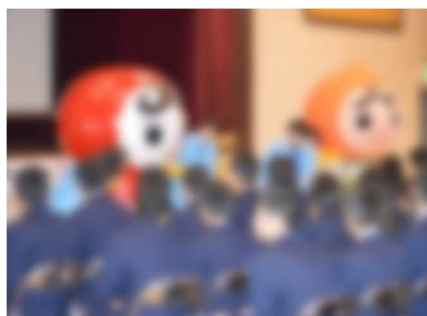
修学旅行（3年生）



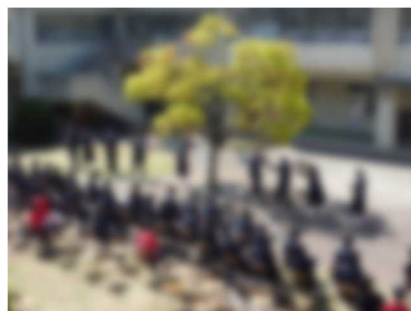
体育祭



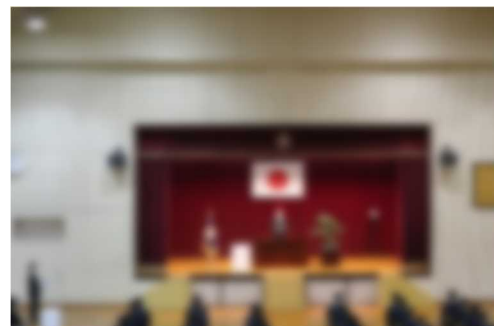
文化祭



人権集会



新入生歓迎会



卒業証新入生歓迎

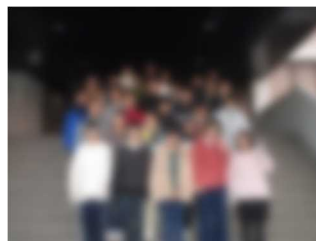
<寄宿舍>

日課表

時間	日課
6:30	起床
	洗面
7:00	清掃
	配膳
7:30	朝食
8:00	登校
15:30	帰舎
	洗濯
	自由時間
18:00	夕食
18:30	入浴
	洗濯
	自由時間
20:30	学習時間
21:30	点呼・就寝準備
22:00	消灯
	就寝

○主な行事

- ・オリエンテーション ・新入舎生を迎える会 ・舎生会役員選挙
- ・防災学習 ・寄宿舍懇談会 ・舎生会行事 ・寄宿舍退舎式 ・期末大清掃 など



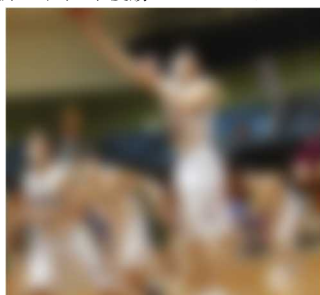
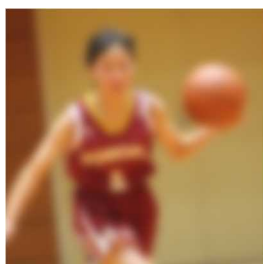
〈部活動〉（令和4年度の実績）

○男子バスケットボール部

第37回愛びっくバスケットボール大会（東地区）優勝

○女子バスケットボール部

第37回愛びっくバスケットボール大会（東地区）準優勝

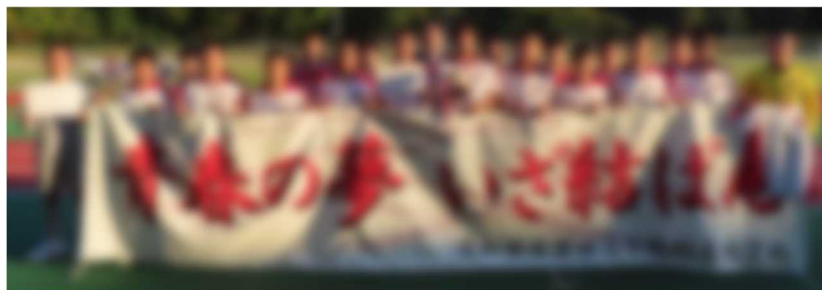


○サッカー部

第21回愛びっくサッカー大会（本戦の部）優勝（フレンドリーの部）優勝

第28回東海地区特別支援学校知的障害教育校サッカー大会（本戦の部）優勝
（フレンドリーの部）3位

第8回全国知的障害特別支援学校高等部サッカー選手権（もうひとつの高校選手権2022）5位



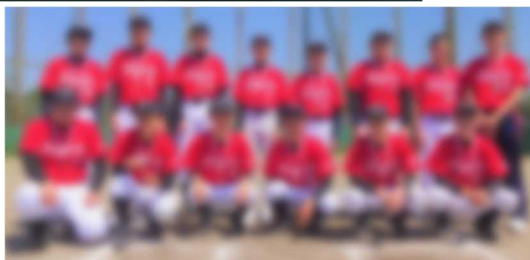
○ソフトボール部

愛知県障害者スポーツ大会 ソフトボール大会 準優勝

第5回ヤマサ・チャレンジ駅伝&ミニマラソン大会

駅伝の部：3位、6位

ミニマラソンの部：3位



○卓球部

第22回全国障害者スポーツ大会 知的障害女子 3位

愛知県障害者スポーツ大会出場

第5回ヤマサ・チャレンジ駅伝&ミニマラソン大会 ミニマラソンの部：6位



○美術・茶華道部

豊田市民美術展 デザインの部：審査員特別賞、入選

アティックアートによる企業の印刷物への採用：太啓建設カレンダー

第5回ヤマサ・チャレンジ駅伝&ミニマラソン大会 ミニマラソンの部：優勝、3位



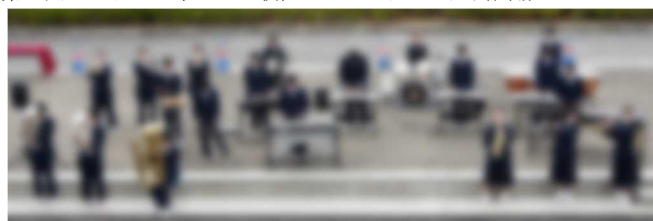
○合奏部

演奏曲目：「栄冠は君に輝く」「さくら」「ルパン三世のテーマ」「トライ・エブリシング」

体育祭入場行進演奏

刈谷ハイウェイオアシス屋外演奏

第5回ヤマサ・チャレンジ駅伝&ミニマラソン大会出場

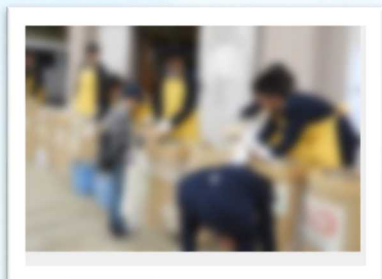


<地域との交流活動>

- 美化活動
- 花壇作り
- 製品、農作物の販売
- 体育祭
- 文化祭
- 竜神ふれあいまつり
- こども園との交流
 - 芋掘り交流
 - 陶芸交流



美化活動



竜神ふれあいまつり



こども園との交流

<教育相談・入学案内・就学奨励費について>

本校は、比較的軽い知的障害者を対象とした高等部のみの特別支援学校です。

- ① 学校見学…中学校2年生以下のお子様及び保護者の方を対象に行っております。電話でお申し込みください。
- ② 入学案内等（入学までの流れ）…中学校3年生を対象に行います。
中学校宛に御案内しますので、学校を通してお申し込みください。
 - (1) 学校説明会(5月)：生徒・保護者(希望する学校関係者)を対象
 - (2) 教育相談(夏季休業中)：生徒・保護者・中学校担任を対象
 - (3) 体験入学会(10月)：生徒・保護者(希望する学校関係者)を対象
 - (4) 入学者選考：地域の特別支援学校高等部の入学者選考より早い時期に実施
- ③ 特別支援教育就学奨励費…御家庭の世帯状況や収入額に合わせて、本校の就学に必要な費用の一部（教科書代や給食費など）を国および愛知県が補助するものです。これにより御家庭の経済的負担が軽減されます。

<学校沿革>

- 平成 4 年 4 月 開校
- 平成 7 年 1 月 平成5・6年度文部省委嘱 心身障害児交流活動地域推進研究発表会開催
- 平成 14 年 5 月 平成14年度愛知県教育委員会『夢がふくらむ学校づくり』推進事業実践校指定
- 平成 26・27・28・29 年度
愛知県教育委員会「専門高校との交流及び共同学習」推進事業実践校指定
- 平成 26 年 4 月 愛知県立豊田高等特別支援学校に校名変更
- 平成 27 年 1 月 平成26年度愛知県健康推進学校優良賞表彰
- 平成 29 年 平成29年度文部科学省委嘱 防災教育を中心とした実践的安全教育総合支援事業モデル校指定
- 平成 30 年 1 月 平成29年度愛知県学校給食優良学校受賞
- 令和 4 年 1 月 令和3年度愛知圏体力づくり優良校受賞

◆学校までの交通案内◆

公共交通機関を利用する場合

名鉄三河線竹村駅下車

北東へ700m(徒歩10分)

●竹村駅までは…

- ①名鉄本線知立駅から14分
- ②名鉄三河線豊田市駅から11分

お車でお越しの場合

①東名高速道路豊田I.Cから

南(岡崎方面)へ車で10分

②東海環状自動車道路豊田東I.Cから

西(豊田市街方面)へ車で10分

その他詳細については、HPをご覧ください。

<http://www.toyotakoto-sh.aichi-c.ed.jp>

